



ZEUS/A PNEUMATICO

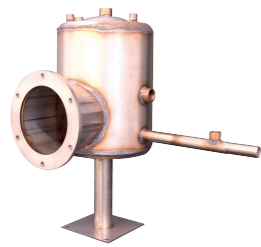
ZEUS/A PNEUMATIC

MANICHINO A VAPORE
PNEUMATICO CON
CALDAIA DA 10 L

PNEUMATIC STEAM
DUMMY WITH 10 L
BOILER



CALDAIA BOILER



PACKAGING



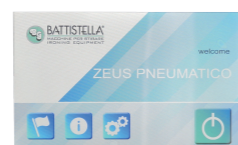
ACCESSORI APPLICABILI A RICHIESTA

ACCESSORIES AVAILABLE BY REQUEST

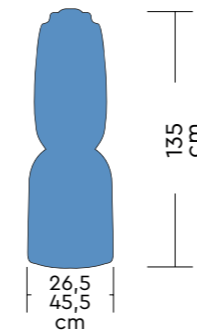
- | | |
|--|---|
| Batteria per riscaldamento
aria
<i>Hot air battery</i> | Kit spazzola vapore
<i>Steam brush kit</i> |
| Ferma collo
<i>Collar blocking</i> | Pala riscaldata
<i>Heated paddle</i> |
| Ferro da stiro con gruppo
vapore
<i>Iron with condensate
separator</i> | Pistola nebulizzatrice
acqua
<i>Water spray gun</i> |
| Kit pistola vapore
<i>Steam pistol kit</i> | Rete per mantenimento
forma maglia
<i>Net to keep shape of
knitwear</i> |

FORNITURA STANDARD

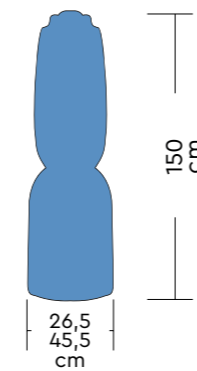
STANDARD EQUIPMENT



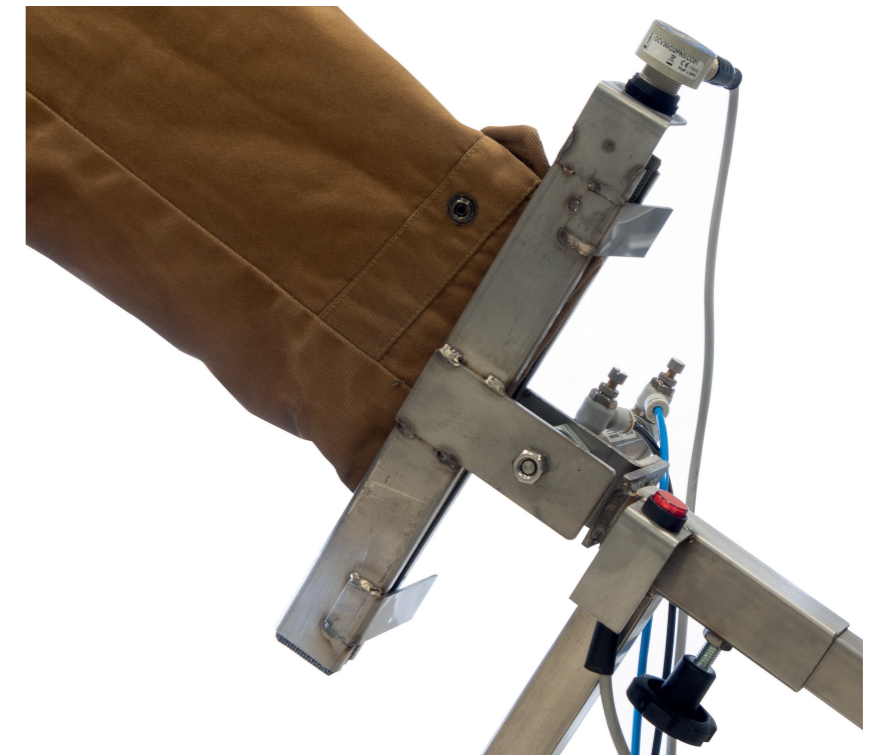
Touch screen standard
Touch screen (standard)



FORMA DI
SERIE
Standard form



FORMA PER
CAPPOTTI
Form for coats



Caratteristiche tecniche

Technical features

ZEUS/A PNEUMATICO

Ingombro - <i>Overall dimensions</i>	140x190x160 H cm
Imballo - <i>Packing</i>	1,6 m ³
Peso - <i>Weight</i>	160 kg
Potenza motore soffiante - <i>Blowing motor power</i>	1,75 HP
Potenza surriscaldatore - <i>Superheater power</i>	2,0 kW
Capacità caldaia - <i>Boiler capacity</i>	10 L
Potenza caldaia - <i>Boiler power</i>	9 kW (12 kW a richiesta - <i>by request</i>)
Potenza pompa - <i>Pump power</i>	0,7 HP
Pressione aria compressa - <i>Compressed air pressure</i>	6 BAR (richiesta - <i>required</i>)
Pressione di esercizio vapore - <i>Operating steam pressure</i>	5 BAR
Voltaggio standard - <i>Standard voltage</i>	400 V+N - 50 Hz
Voltaggio a richiesta - <i>Upon request</i>	230 V - 50 Hz - 3-fase / <i>phase</i>

Disponibile con forma per cappotti
Available with body-former for coats

Realizzato per lo stiro di cappotti, giacche, giubbotti, felpe e camicie.
L'apertura delle spalle è regolabile
*Especially designed for the finishing of coats, jackets, anoraks,
sweatshirts and shirts. The shoulder width is adjustable*

