



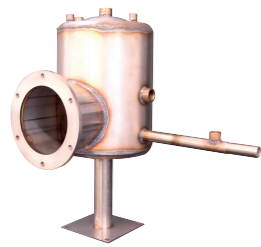
TOPPER COMBI

COMBINAZIONE TOPPER
E MANICHINO PER LO
STIRO DI PANTALONI
E CAPIPALLA. DA
ALLACCIARE A FONTE DI
VAPORE

COMBINATION OF TOPPER
AND DUMMY FOR
TROUSERS, JACKETS &
COATS. TO BE CONNECTED
TO A STEAM SOURCE

222

CALDAIA BOILER



PACKAGING



ACCESSORI APPLICABILI A RICHIESTA ACCESSORIES AVAILABLE BY REQUEST

Caldia automatica 10 l. - 9 kW (12 kW a richiesta)
Automatic 10 L steam boiler - 9 kW (12 kW by request)

Combinazione manichino + manichino
Dummy + dummy combination

Combinazione toppe + toppe
Topper + topper combination

Doppio tensionamento pneumatico per gambe
Double pneumatic leg stretcher

Tensionamento pneumatico per gambe
Pneumatic leg stretcher



223

Caratteristiche tecniche Technical features

TOPPER COMBI

Ingombro - <i>Overall dimensions</i>	130x70x195 H cm
Imballo - <i>Packing</i>	3,5 m ³
Peso - <i>Weight</i>	200 kg
Potenza motore soffiante - <i>Blowing motor power</i>	1,75 HP
Potenza surriscaldatore - <i>Superheater power</i>	1 kW
Consumo medio vapore - <i>Average steam consumption</i>	10 Kg/h
Pressione aria compressa - <i>Compressed air pressure</i>	6 BAR
Pressione di esercizio vapore - <i>Operating steam pressure</i>	5÷6 BAR
Voltaggio standard - <i>Standard voltage</i>	400 V+N - 50 Hz
Voltaggio a richiesta - <i>Upon request</i>	230 V - 50 Hz

Dotato di programmatore elettronico, surriscaldatore e ventilatore da 1,75 hp., consente lo stiro di un capo, mentre si provvede al posizionamento del secondo. *Equipped with 1,75 hp. ventilator, superheater and electronic programmer. While ironing the garment in the back, the operator positions the second garment in front*

Macchina da stiro girevole per pantaloni e capispalla, da allacciare a fonte di vapore - combinazione di un toppe con tendibacino manuale e un omino per giacche e giubbotti
Revolving ironing unit, to be connected to a steam source, combining a topper for trousers with manual pelvis stretcher and a dummy for jackets and coats

