



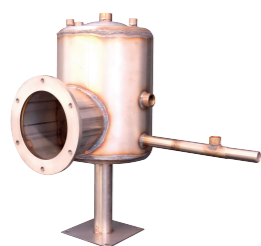
# SIRIO/A

STIRAPANTALONI  
PNEUMATICO, CON  
TRAZIONE TRASVERSALE  
E CALDAIA DA 10L

PNEUMATIC TOPPER WITH  
CROSSWISE STRETCHING  
DEVICE AND 10 L BOILER

224

## CALDAIA BOILER



## PACKAGING



## ACCESSORI APPLICABILI A RICHIESTA

ACCESSORIES AVAILABLE BY REQUEST

Batteria elettrica per riscaldamento aria  
*Electric hot air battery*

Kit spazzola vapore  
*Steam brush kit*

Kit stira pence  
*Pleat pressing kit*

Kit stira tasche  
*Pocket pressing kit*

## FORNITURA STANDARD

STANDARD EQUIPMENT



Touch screen standard  
*Touch screen (standard)*



Stira tasche  
*Pocket pressing*



Stira pence  
*Pleat pressing*



225

## Caratteristiche tecniche Technical features

## SIRIO/A

Ingombro - <i>Overall dimensions</i>	125×60×202 H cm
Imballo - <i>Packing</i>	3,4 m <sup>3</sup>
Peso - <i>Weight</i>	290 kg
Potenza motore soffiante - <i>Blowing motor power</i>	1,75 HP
Potenza surriscaldatore - <i>Superheater power</i>	1,2 kW
Capacità caldaia - <i>Boiler capacity</i>	10 L
Potenza caldaia - <i>Boiler power</i>	9 kW (12 kW a richiesta - <i>by request</i> )
Potenza pompa - <i>Pump power</i>	0,7 HP
Pressione di aria compressa - <i>Compressed air pressure</i>	6 BAR (richiesta - <i>required</i> )
Pressione di esercizio vapore - <i>Operating steam pressure</i>	5 BAR
Voltaggio standard - <i>Standard voltage</i>	400 V+N - 50 Hz
Voltaggio a richiesta - <i>Upon request</i>	230 V - 50 Hz - 3-fase/ <i>phase</i>

Realizzato per lo stiro di pantaloni jeans o casual senza piega, con trazione trasversale e segna taglie, adatto per tessuti slavati e tinti, tensionamento interno o esterno delle pinze.  
*Especially designed for the finishing of jeans and creaseless casual trousers. Equipped with crosswise stretching device and size indicator, suitable for dyed and washed out fabrics, internal or external tensioning of clamps.*

