



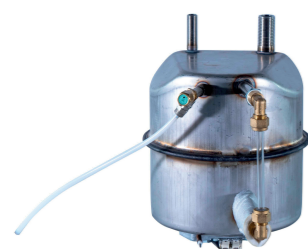
# GIOVE

GENERATORE DI VAPORE  
AD USO SPECIALE PER  
SANIFICARE

STEAM GENERATOR FOR  
SPECIAL USE TO SANITIZE

292

## CALDAIA BOILER



## PACKAGING



## ACCESSORI APPLICABILI A RICHIESTA ACCESSORIES AVAILABLE BY REQUEST

- 1- Ferro da stiro EOS  
1- Iron mod. EOS
- 2- Spazzola Mod. REVERSE  
2- Brush mod. REVERSE
- 3- Spazzola riscaldata con setole  
3- Heated brush with bristles
- 4- Spazzola riscaldata con piastra in teflon  
4- Heated brush with teflon plate
- 5- Pistola vapore con setole  
5- Steam pistol with bristles
- 6- Pistola vapore con ugello piatto  
6- Steam pistol with flat nozzle
- 7- Pistola vapore con ugello tondo  
7- Steam pistol with round nozzle
- 8- Pistola vapore con setole triangolari  
8- Steam pistol with triangular bristles
- 9- Pistola vapore a canula lunga  
9- Steam pistol with cannula

# ACCESSORI ACCESSORIES



## Caratteristiche tecniche Technical features

## GIOVE

Ingombro - Overall dimensions	25x47x89 H cm
Peso - Weight	15,5 kg
Alimentazione - Voltage	230 V - 50 Hz
Vasca liquido - Tank for liquid	10 L
Capacità utile - Net capacity	3,4 L (Inox) - stainless steel
Autonomia vapore - Steam autonomy	4 h
Potenza caldaia - Boiler power	1450 W
Potenza pompa - Pump power	48 W
Potenza totale - Totale power	1498 W
Pressione esercizio vapore - Steam pressure	4 BAR

Botticella per liquido (alcol o liquido germicida) da 10 litri.  
Tank for liquid (alcohol or germicidal liquid) of 10 litres.

Con caldaia inox da 4,5 litri.  
With 4.5 litre stainless steel boiler.

Possibilità di usare la macchina con solo vapore a 4 BAR o selezionando un tasto un mix di vapore ad alta temperatura e alcol a 4 BAR per sanificare capi di abbigliamento e superfici in genere.

Possibilità di usare la macchina con steam only (4 BAR) or, by selecting a button, with a mix of high temperature steam combined with alcohol (4 BAR) to sanitize garments and surfaces in general.

Pressione 4 BAR.  
Pressure 4 BAR.

Sistema a mix alcolico con vapore.  
Alcoholic mix system with steam.



293